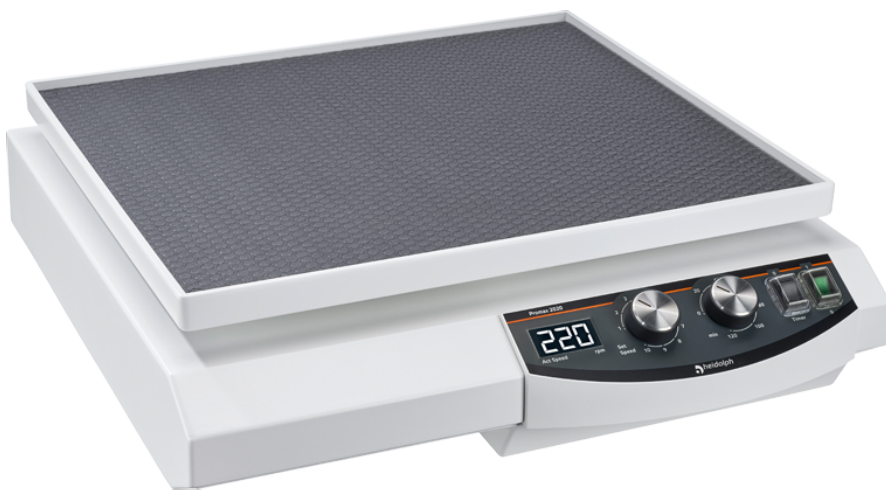


## Promax 2020

Artikelnummer: 542-20020-00



Der Belastbare mit einem Aufnahmegewicht von 10 kg

Mit einer Nutzfläche von 390 x 340 mm eignet sich der große Promax besonders, wenn der Einsatz von großen oder mehreren Schütteltrichtern gefordert ist. In Verbindung mit den passenden [Montageteilen](#) lässt sich das Gerät um ein zweites Stockwerk erweitern.

Dieser Schüttler hat einen integrierten Timer bis zu 120 Minuten. Ein akustischer Hinweis signalisiert das Ende der eingestellten Zeit, der Schüttelvorgang wird dabei ebenfalls gestoppt. Ein Hubweg von 20 mm in Verbindung mit einer Drehzahl von 20 – 400 U/min garantiert eine saubere Separation der Phasen und effiziente Extraktionsergebnisse.

## Promax 2020 - Technische Daten

Überhitzungsschutz	selbstzurücksetzend
Zulässige Umgebungsbedingungen	5 – 31 °C bei 80 % rel. Luftfeuchtigkeit 32 – 40 °C linear abnehmend bis max 50% rel. Luftfeuchtigkeit
Gewicht	16 kg
Schutzart IEC 60529	IP 20
Timer	ja (max. 120 min)
Drehzahlbereich	20 - 400 U/min
Aufnahmeleistung	115 W
Abmessungen (B/T/H)	426 x 435 x 125 mm
Max. Belastung	10 kg
Betriebsart	Timerfunktion / Dauerbetrieb
Drehzahleinstellung	digital
Orbit / Hubweg	20 mm
Nutzfläche	390 x 340 mm
Standardausstattung	Gummiauflage mit Randwulst
Neigungswinkel	-
Bewegungsart	reziprok